



VORTEILE

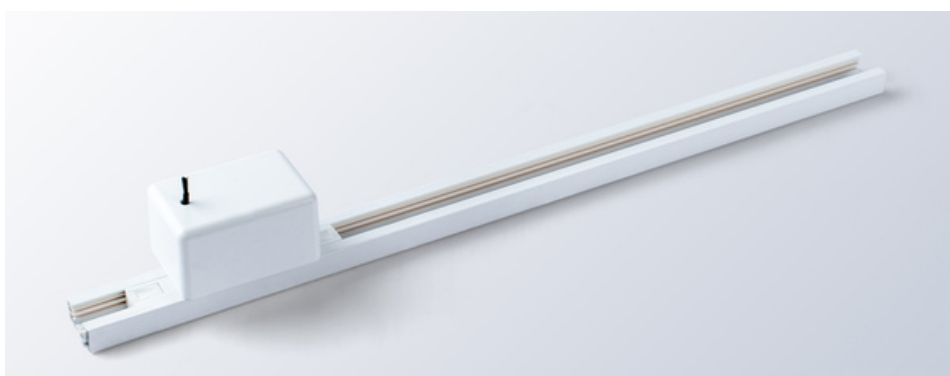
- 100% Naturverfahren
- Einfache Montage
- Modular anpassbar
- Keine Geräusche
- Keine Wartungskosten
- Geringe Energiekosten

MEHRLUFT® SCHIENENSYSTEM

Das Prinzip Natur – Verbesserung der Raum- und Atemluftqualität gemäß VDI-Richtlinie 6022/3 durch Aufbau eines ausgewogenen, natürlichen Ionenverhältnisses, -gehaltes in Innenräumen zur Verbesserung der Gesundheit, des Wohlbefindens und der Leistungsfähigkeit des Menschen, durch erhöhte Sauerstoffaufnahme-, konzentration im Blut. Vermeidung des „Sick-Building-Syndroms“.

Abbau von Lasten wie Keime, Bakterien, Pilze, Viren, Gerüche, Feinstäube, Aerosole und organische Partikel mit einem Abscheidegrade von über 99,5% durch elektrische Aufladung der Schadstoffe, Sedimentation und gezielte Ablagerung.

Ausschließliche Erzeugung von Negativionen, **kein** Ozon, **kein** CO₂ .



ANWENDUNGSFÄLLE (NUR BEISPIELE)

Schule, Kindergarten, Hotel, Arzt, Büro, Pflegeheim, Zuhause, Friseur, Kosmetikstudio, Sonnenstudio, Gastronomie, ...

Raumgrößen ab 10 m², abhängig der gewünschten Raumluftqualität nach VDI6022/3.

- **Raumluftklasse 1 (RAL 1)**
pro 10 m² Raumfläche = 3 Ionisatoren, bei üblicher Raumhöhe und mittlerer Belastung
- **Raumluftklasse 2 (RAL 2)**
pro 10 m² Raumfläche = 2 Ionisatoren, bei üblicher Raumhöhe und mittlerer Belastung
- **Raumluftklasse 3 (RAL 3)**
pro 10 m² Raumfläche = 1 Ionisator, bei üblicher Raumhöhe und mittlerer Belastung

PRODUKTINFORMATION TECHNISCHE DETAILS

Technische Daten

Gehäusegröße: 75 x 50 x 40 mm (L x B x H)

Elektrische Anschlussleistung: 2W

Spannung: 12V DC - Gleichspannung

Ionenleistung/Ionisator: bis 8,6-12,5 Mio.
Ionen/cm³

Standard-Schienenlängen: 100 cm, 200 cm, 300 cm



Zubehör des Basispakets

Schiene

Netzteil

Befestigungsmaterial

Ionenerzeuger (2)

Ionisatoren sind in schwarz und weiß lieferbar.



Mehrluft® by Die Luftmacher GmbH

Koßmannstraße 19

66119 Saarbrücken

Tel. +49 (0)681 98574-33

E-Mail: mehrluft@dieluftmacher.de

Webseite: www.mehr-luft.eu

EINSATZORT

Das modulare Schienensystem ist an der Decke bzw. unter der Decke zu montieren.

Je nach Raumgröße sind die Ionisatoren gleichmäßig im Raum verteilt auf dem Schienensystem zu montieren.

Der Abstand zwischen den Ionisatoren sollte ca. 100 mm betragen.

Der Mindestabstand des Ionenpinsels zum nächstliegenden Bauteil sollte 20 mm betragen

Es ist vor Ort ein 230 Volt-Anschluss vorzusehen.

